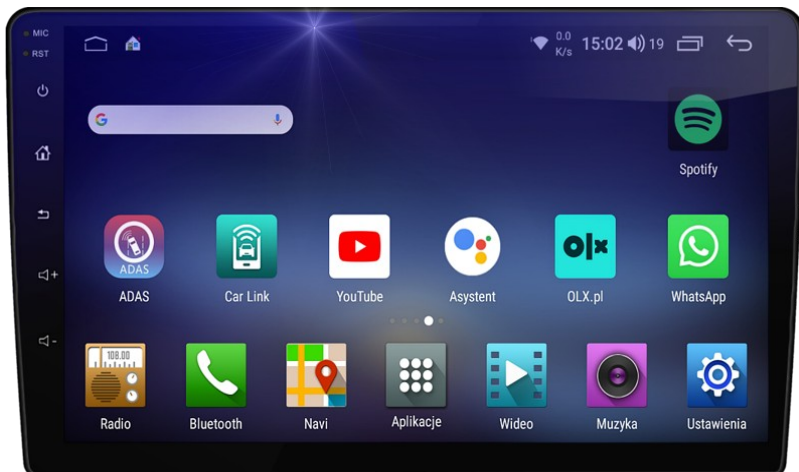




39 lat tradycji polskiej firmy AUDIOPOL

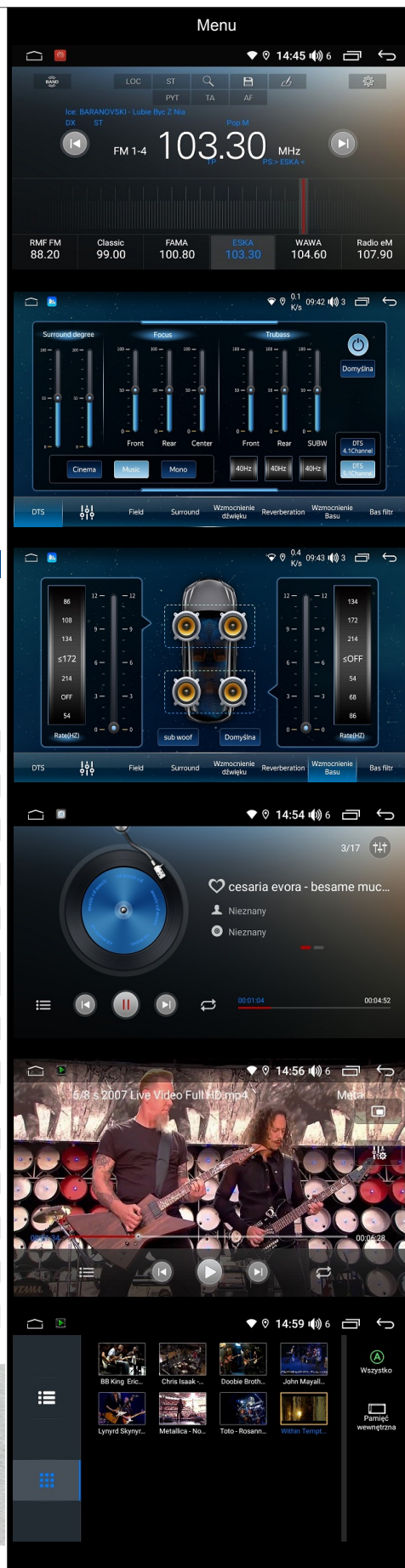
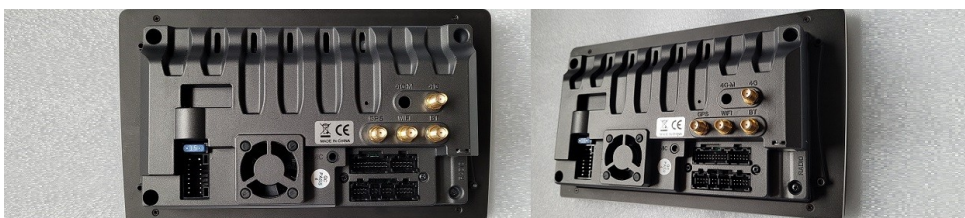
8GB RAM / 128GB ROM / Qualcomm BT / Android 12 / DTS 4.1, 5.1 / DSP



GMS 9986EV NAVIX, GMS 9987EV NAVIX ANDROID 12 9", 10.1" UNIWERSALNY

Zestaw Multimedialny: DIVX, MP3, WMA, FM/AM, Nawigacja, SWC, Bluetooth Qualcomm, WIFI, wentylator, zewnętrzny mikrofon BLUETOOTH, OCTA-CORE Spectrum UIS 7862 8*2.0GHZ, 8GB RAM / 128GB ROM, Built-in iNand Flash, DTS 4.1/5.1, DSP z korekcją czasową, 2.5D, ekran Full Optical Bonding, CAR-LINK, kompatybilny z Car Play / Android Auto do współpracy z telefonami iPHONE, ANDROID, wentylator, 4G LTE, Multi, Language OSD: polski, angielski, niemiecki, etc.

Ekran :	9", 10.1" (16:9), Full Optical Bonding 1280 x 720 pixels , kontrast 550 / jasność 600 nits
Moc max / Impedancja:	50W x 4 / 4 ohm Mosfet
Tuner cyfrowy PHILIPS / NXP nowej generacji:	18FM /12 AM / multistrefa
Wejście na kamerę cofania :	1 x RCA
WIFI, 4G LTE:	wbudowane, czytnik karty SIM na przewodzie
Wyjście na wzmacniacz:	4 x RCA (front/tył, lewy/prawy) + 1 x RCA centralny, 1 x RCA subwoofer
Wejście :	AUX (1 x RCA video + 2 x RCA audio), USB x 3, zewnętrzny MIC x 1 mini Jack
Wyjście :	1 x RCA Video (dodatkowy moduł), 1 x RCA kamera
Gniazdo zasilania / głośnikowe	kompatybilne z instalacją ramek adaptacyjnych modelu samochodu
Podświetlenie :	Multicolor – 7 kolorów, ściemniacz ekranu: dzień / noc / liniowa regulacja
Barwa dźwięku EQ :	equalizer graficzny 16 pasmowy, DSP, Balance / Fader / Loudness
Subwoofer Filter, Equalizer nastawy:	Moje / Standard / Rock / Pop / Jazz / Klasyka / Kino
Nawigacja :	3D z częściowym wyciszeniem audio podczas komunikatów
Bluetooth :	max 1 telefon powiązanych, A2DP , książka adresowa, wybieranie literowe
Menu OSD :	język polski, angielski, niemiecki, francuski...
Sterowanie zdalne :	brak
Kompatybilność z formatami audio-video :	DIVX 3.11/4.0/5.0/6 , AVI, MPEG-4/H.264 HD MPEG-2, RMVB, JPEG, MP3, WMA
Kompatybilność z nośnikami pamięci :	PENDRIVE 32GB
Tapety :	wyбір tapet animowanych lub statycznych
Kompatybilność z mapami :	NAVITEL, AUTOMAPA, I-GO ...etc
Dopuszczalna temperatura pracy :	-15°C do +60°C
Dopuszczalna wilgotność :	45% do 80%RH
Masa urządzenia :	1.9 KG
Gwarancja :	pełna - 24 miesiące
Głębokość zabudowy :	45mm



ZALETY EKRANU FULL OPTICAL BONDING

	<p>WYRAZISTY WYŚWIETLACZ</p> <p>Obrazy wyświetlane na monitorze to odbicia światła generowanego przez moduł wyświetlacza przechodzący przez szczelinę i panel dotykowy. Szczelina i panel dotykowy mają różne współczynniki załamania, co powoduje, że światło załamuje się gdy przechodzi przez nie. Powoduje to utratę jego intensywności, wpływając na czytelność i wyrazistość ekranu.</p>
	<p>REDUKCJA ODBŁASKÓW</p> <p>Kiedy światło z zewnętrznego źródła przechodzi przez panel dotykowy i szczelinę załamuje się co powoduje, że część światła odbija się z powrotem tworząc odblaski na ekranie. Zwiększona przepuszczalność światła ekranu ze spajaniem optycznym znacznie zmniejsza odblaski pochodzące od zewnętrznych źródeł światła.</p>
	<p>ZWIĘKSZONA WYTRZYMAŁOŚĆ MECHANICZNA</p> <p>Dodatkowa warstwa żywicy w wiązaniu optycznym zapewnia również zwiększoną wytrzymałość mechaniczną ekranu. Wyeliminowanie szczeliny między modulem ekranu a panelem dotykowym zwiększa odporność ekranu na zarysowania, kurz i płyny.</p>
	<p>BRAK KONDENSACJI WILGOCI</p> <p>W środowiskach o szerokim zakresie temperatur kondensacja często powoduje zamglenie ekranów przez wilgoć, która wnika w szczelinę powietrzną pomiędzy panelem dotykowym a ekranem. Monitor z wiązaniem optycznym wypełnia lukę, aby zapobiec kondensacji i poprawić czytelność i wyrazistość emitowanego obrazu.</p>
	<p>DOKŁADNE WRAŻENIA DOTYKOWE</p> <p>W przypadku monitorów dotykowych grubość panelu wpływa na dokładność dotyku i może utrudniać precyzję operowania dotykiem. Monitor dotykowy z wiązaniem optycznym zachowuje niezmiennie dokładną reakcję na dotyk, dzięki czemu jest łatwy w użyciu i niezawodny.</p>