



## Instrukcja obsługi rejestratora DVR audio-video typ CD-200C



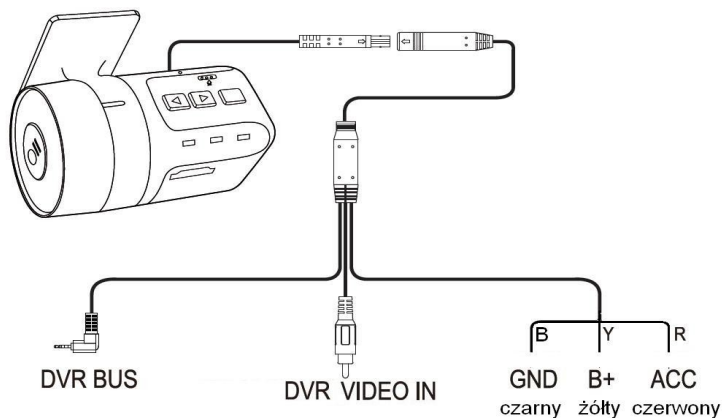
### Podstawowe funkcje i dane techniczne:

- \* Sterowanie z ekranu dotykowego GMS 6401, GMS 6501
- \* Automagiczne nagrywanie podczas jazdy obrazu i dźwięku.
- \* G-sensor umożliwiający automatyczne zatrzymanie nagrywania w momencie zdarzenia.
- \* Dobrej jakości rejestracja obrazu i dźwięku.
- \* Szeroki kąt widzenia - 120°.
- \* Odtwarzanie obrazu w dowolnym momencie.
- \* Małe gabaryty urządzenia, łatwy montaż.
- \* Akceptacja karty micro SDHC do 32GB. Zalecana 16GB
- \* Format video – AVI 720p, 30k/s.
- \* Napięcie zasilania: 9 -16V.
- \* Pobór prądu w stanie pracy: 150mA.
- \* Temperatura pracy: 0C - 60C.

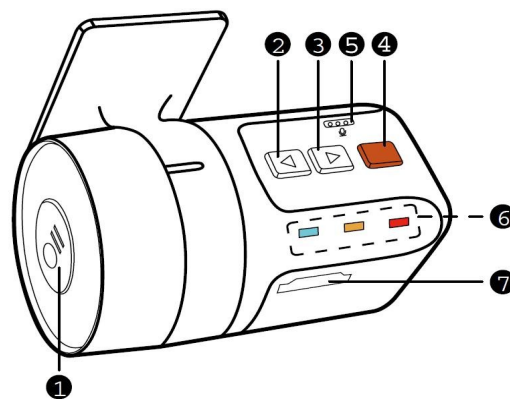
### Informacje ogólne

Cyfrowy rejestrator audio-video typ CD-200C jest kompatybilny ze stacjami GMS 6401 i GMS 6501 NEW EXCELLENCE, może też być stosowany do pozostałych stacji multimedialnych GMS lub ADAYO, lecz bez możliwości sterowania z ekranu dotykowego oraz odtwarzania dźwięku w stacji multimedialnej. Wówczas odtwarzanie obrazu można uzyskać z wejścia AV-IN ( audio-video ).

**Montaż.** Dobrze oczyścić (odtłuścić) lewą górną część szyby, zdjąć folię z przylepca na stopce urządzenia i nakleić urządzenie na szybę. Montaż przeprowadzać w temperaturze od +15C do +40C. Przewód z rejestratora połączyć z przedłużaczem okablowania i schować w słupku. Wtyczkę **niebieską DVR BUS** wpiąć w gniazdo w stacji multimedialnej **DVR BUS**, żółty wtyk **RCA** podłączyć do żółtego gniazda **DVR VIDEO IN** a przewody zasilające **czerwony ACC**, **żółty BATT+** oraz **czarny GND** podłączyć do gniazd w okablowaniu stacji odpowiadających im kolorem oraz opisem (rys 1).



Rys 1



Rys 2

**Opis funkcji przycisków, sygnalizacja stanów pracy za pomocą diod świecących LED ( rys 2, rys 3 ).**

Optyczna sygnalizacja pracy systemu diodami świecącymi LED

Włączenie	Wyciszenie	Nagrywanie	Funkcje
			Załączony
			Włączony dźwięk
			Nagrywanie
			Nagrywanie video
			Początek tworzenia kopii zapasowych w nagłych przypadkach

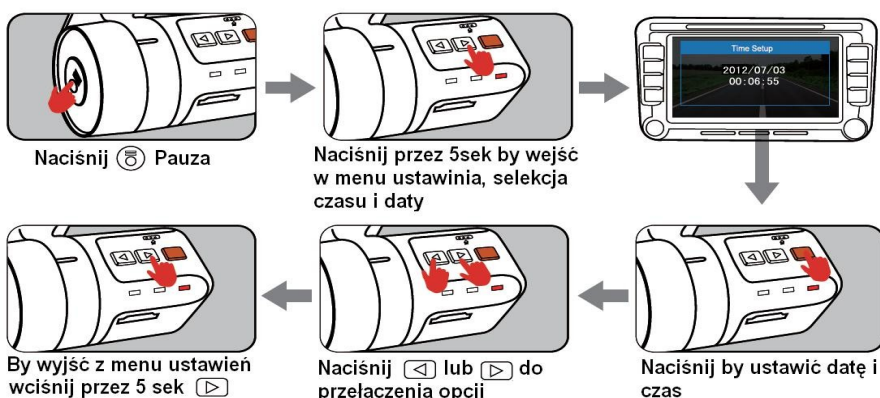
Rys 3

### Funkcje przycisków ( rys 2 )

1. Załączenie / Wyłączenie / Pauza – krótko wcisnąć by załączyć, kolejne wcisnięcie Pauza, w celu wyłączenia wcisnąć na 7sek.
2. Załączenie / Wyłączenie nagrywania dźwięku, ustawienia systemu.
3. Przeglądanie plików, ustawienia czasu, ustawienia systemu.
4. Podtrzymanie awaryjne, odtwarzanie zapisanych plików.
5. Mikrofon
6. Optyczne sygnalizatory LED pracy systemu
7. Slot na kartę micro SD , 8GB do 32 GB, zalecane 16GB. Zainstaluj kartę pamięci zgodnie z rysunkiem obok slotu.

**Ustawienia systemu.** Ustawień systemu wideo rejestratora CD-200C w stacjach GMS 6401 i GMS 6501 można dokonać za pomocą przycisków samego urządzenia ( rys 4) jak i z poziomu ekranu dotykowego ( rys 5).

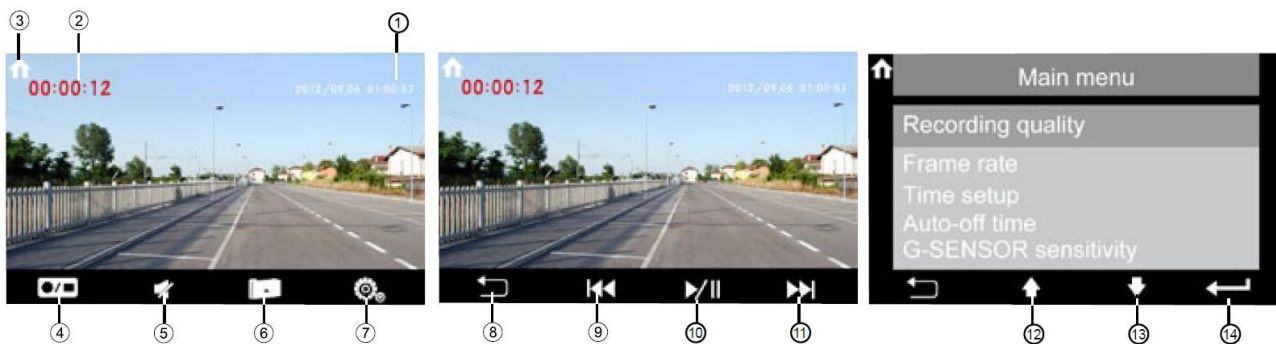
**1. Ustawienia czasu, daty.**



**2. Ustawienia systemu video PAL / NTSC.**



Rys 4



Rys 5

**Opis przycisków i ikon ekranu dotykowego ( rys 5 ).**

1\* Bieżący czas urządzenia , 2\* Czas nagrania, 3\* Wyjście do menu źródła, 4\* Załączanie / Wyłączenie nagrywania, 5\* Wyciszenie  
6\* Następną stronę, 7\* Wejście do głównego menu, 8\* Powrót do poprzedniej strony, 9\* Selekcja poprzedniego pliku, 10\* Pauza / Odtwarzanie nagrywanego pliku, 11\* Selekcja następnego nagrywanego pliku, 12\* Selekcja góra, 13\* selekcja dół, 14\* Wejście .

**Ustawienia 'Frame rate'** – do wyboru są 3 ustawienia ilości klatek/sek **30FPS, 15FPS, 5FPS.**

**Ustawienia 'Recording quality- jakość nagrania'** – do wyboru jest format HD lub SD, nagrywanie w formacie HD jest lepszej jakości lecz zajmie więcej pamięci nośnika SD.

**Ustawienia 'G-SENSOR sensitivity – czułość sensora'** – do wyboru są następujące tryby czułości: Low - niski, Normal – normalny, High – wysoki, Disable – wyłączony , zaleca się ustawić na Normal.

**Ustawienia 'Auto-off time – czas automatycznego wyłączenia'** – możliwe są 3 ustawienia czasu po którym nastąpi automatyczne wyłączenie rejestratora tj : 1min, 3min, 5min.

**Ustawienia 'Auto rec – automatyczne nagrywanie'** – w zależności od potrzeb ustaw na On - załączone lub Off - Wyłączone.

**Ustawienia 'Time setup – ustawienia czasu'** – ustaw datę i czas.